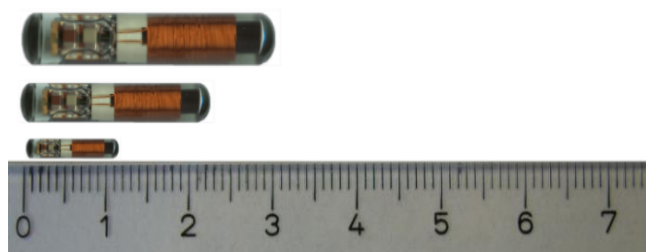




Amis pêcheurs,




Dans le cadre d'une étude des migrations de la truite lacustre sur l'Eau Morte, la Fédération utilise la télémétrie RFID (Radio Frequency Identification) pour suivre le déplacement des truites préalablement marquées à l'aide de transpondeurs passifs (Pit-tag).

Ces Pit-tag sont insérés dans la cavité abdominale du poisson grâce à une petite incision. Cela permettra d'étudier le déplacement de ces individus via des antennes de détection installées dans la rivière. Ci-dessous un visuel des trois tailles de Pit-tag.

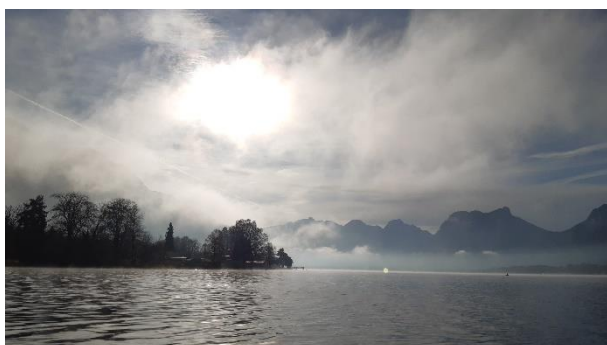


Des marquages ont été réalisés dans la rivière Eau Morte entre le boulo-drome de Faverges et la réserve naturelle à Doussard sur la truite fario (toutes classes de tailles) et des géniteurs de truites lacustres. Donc, si vous capturez une truite dans l'Eau Morte ou une truite lacustre dans le lac d'Annecy, il est possible qu'elle soit porteuse d'un Pit-tag.

Afin de compléter nos connaissances sur ce travail, nous sollicitons votre contribution :

- ❖ Si vous conservez un poisson sur l'Eau Morte ou le lac d'Annecy, merci de vérifier la présence ou non d'un Pit-tag dans les viscères en vidant le poisson
- ❖ Nous vous remercions de nous retourner le PITtag avec les informations suivantes :
 -  Lieu (aussi précis que possible) et date
 -  Taille du poisson
 -  Sexe (si possible)

Contact : Bruno MARTIN - martin@pechehautesavoie.com - 04.50.46.87.55



Partenaires financiers :